

京都国立博物館



平成知新館「東山七条」  
KYOTO NATIONAL MUSEUM

2016 4/12 TUE — 5/22 SUN

臨濟禪師1150年  
白隠禪師250年遠諱記念

# 禪

The Art of  
ZEN  
From  
Mind to Form

心をかたち  
に

東京国立博物館

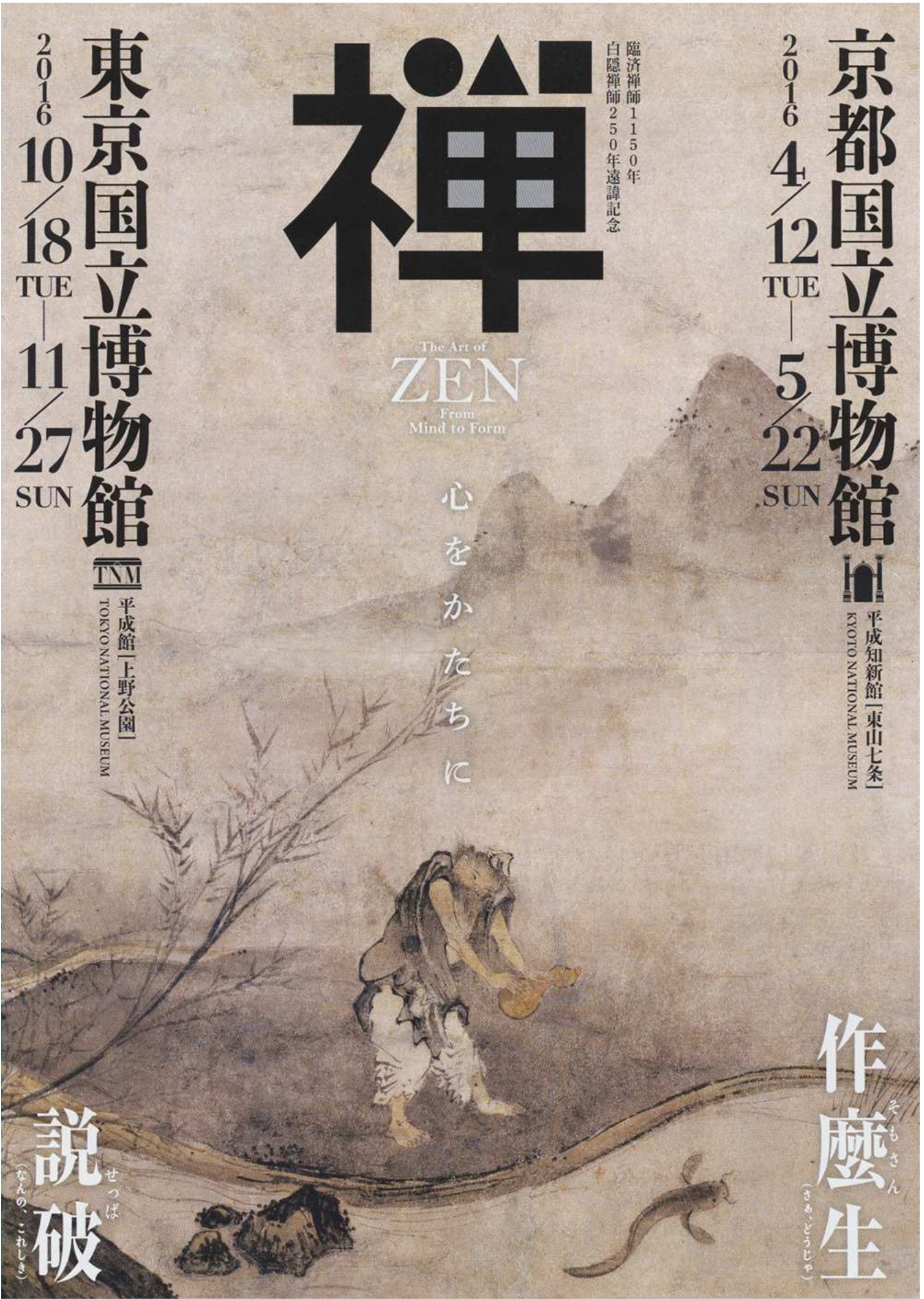


平成館「上野公園」  
TOKYO NATIONAL MUSEUM

2016 10/18 TUE — 11/27 SUN

作麼生  
そもさん  
(わきょうじ)

説破  
せつぱ  
(なんの、これしき)



# 大圓覺

1 国宝

往年於先師大燈  
國師所於此一世界  
得休歇特傳指掌  
之後教恩難德也  
與隆佛法志意  
存心之中心依  
達于今未遂其願  
願年病病經年多能  
願望懷海慈心切  
恨何の心か仍一法無異  
芥妙心をもとまんと  
坐他向の上細心修造  
一瞬心も隔年生じ  
達し中其仁不存也回遠  
運了因果難隆之願  
有達官化達高僧也  
自和宗七月廿日  
開上人禪堂

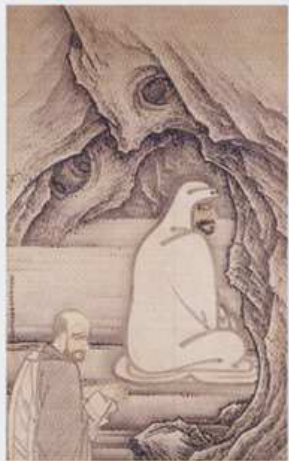
2 重文



3 国宝



3 国宝



7 国宝

約1500年前、達磨大師によってインドから中国へ伝えられたといわれる禅は、臨済義玄禅師によって広がり、やがて我が国に伝えられ、中世には武家をはじめ、天皇家や公家の帰依を受け、日本の社会と文化に大きな影響を及ぼしました。江戸時代に入ると、白隠慧鶴禅師をはじめとする高僧らにより民衆への普及が進み、現代においても禅は多くの人々に受け入れられています。

本展覧会は、こうした流れをくむ臨済宗・黄檗宗の寺院に伝わる高僧の肖像や墨蹟、仏像、絵画、工芸など多彩な名宝の数々を一堂に集め、わが国における禅僧の足跡や禅の教えが日本文化に対し果たしてきた役割をこ紹介します。

## 禅

The Art of ZEN  
From Mind to Form

心をかたちにする

臨済禅1500年  
白隠禅師250年追悼記念



10



3 重文



4



5

- 1 国宝 禅院額字并牌字のうち「大圓覺」 無準師範筆 中国・南宋時代(13世紀) 京都・東福寺
- 2 重文 花園天皇宸翰墨文 南北朝時代貞和3年(1347) 京都・妙心寺
- 3 重文 夢窓疎石像 自賛 無等周位筆 南北朝時代(14世紀) 京都・妙智院
- 4 狩野永徳筆 安土桃山時代 天正12年(1584) 京都・大徳寺
- 5 達磨像 白隠慧鶴筆 江戸時代(18世紀) 大分・萬壽寺
- 6 重文 龍虎図屏風 狩野山楽筆 安土桃山~江戸時代(17世紀) 京都・妙心寺
- 7 国宝 慧可断臂図 雷舟等撰筆 室町時代 明応5年(1496) 愛知・青年寺
- 8 国宝 無準師範像 自賛 中国・南宋時代 嘉熙2年(1238) 京都・東福寺
- 9 国宝 宗峰妙超像 自賛 南北朝時代 建武元年(1334) 京都・大徳寺
- 10 十八羅漢像のうち羅睺羅尊者 范道生作 江戸時代 寛文4年(1664) 京都・萬福寺 表面: 国宝 瓢箪図 大岳周蘭等賛 如拙筆 室町時代(15世紀) 京都・退蔵院

**京都展** お問い合わせ: 京都国立博物館 075-525-2473 (テレホンサービス)  
〒605-0931 京都市東山区茶屋町 527 <http://www.kyohaku.go.jp/>  
主催: 臨済宗黄檗宗連合各派合議所、京都国立博物館、日本経済新聞社

**東京展** お問い合わせ: 東京国立博物館 03-5777-8600 (ハローダイヤル)  
〒110-8712 東京都台東区上野公園 13-9 <http://www.tnm.jp/>  
主催: 臨済宗黄檗宗連合各派合議所、東京国立博物館、日本経済新聞社

※観覧料全や休館日など最新情報は各館ホームページでご案内いたします。※出品作品は変更されることがあります。また、会期中は展示替えがあります。



6 重文

